

Näin asennat puolipyöreän kulmakarusellin

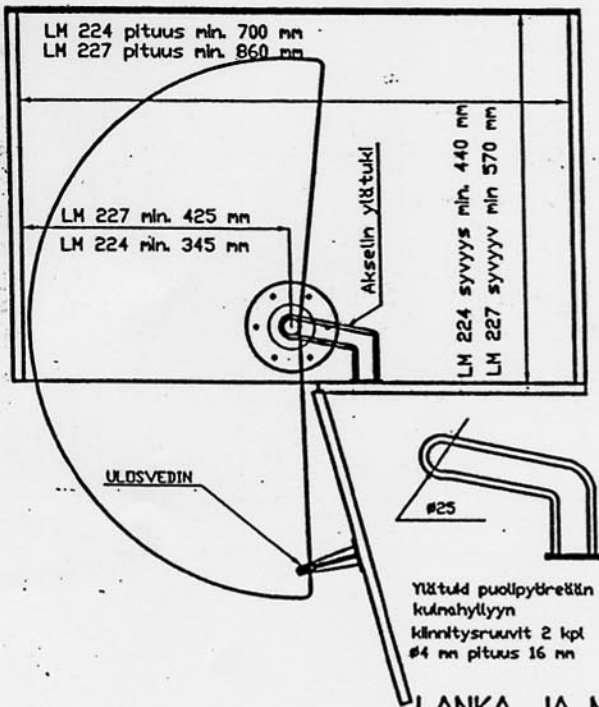
Kulmakaapin saat hyötykäyttöön asentamalla siihen puolipyöreän kulmakarusellin, pyörytyksen avulla kaukaisinkin kattila on nopeasti kätesi ulottuvilla. Karuselli on helppo asentaa ja sen korkeutta voit säätää portaattomasti omien tarpeidesi mukaan.

Saadaksesi karusellimme (halkaisijaltaan 830 mm), sopimaan kaappiisi on sisämittojen oltava vähintään: syvyys 570 mm, pituus 860 mm ja oviaukko 460 mm (kuva 1).

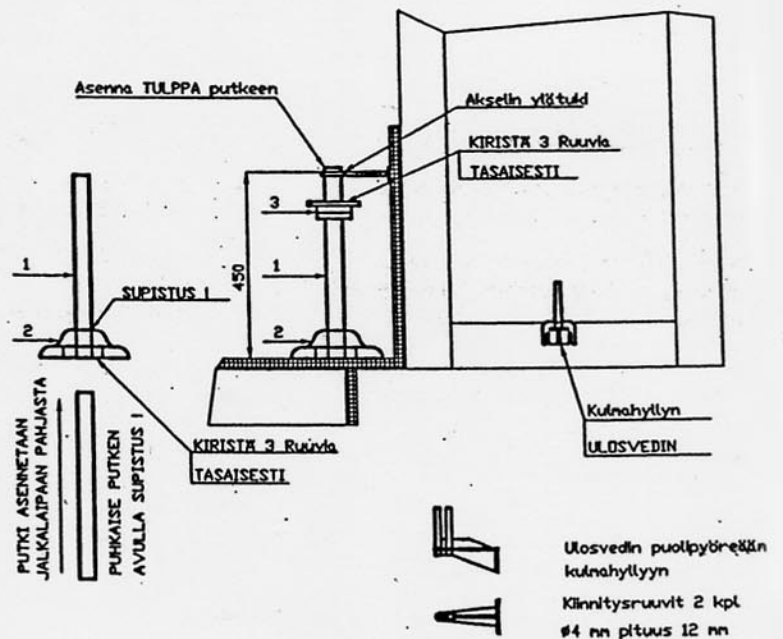
1. Asenna putki jalkalaippaan pohjasta. Puhkaise putken avulla supistuskohta ja työnnä putki jalkalaipan alapinnan tasolle. Kiristä 3 ruuvia tasaisesti kunnes putki ei enää liiku jalkalaipassa. (katso kuva)
2. Aseta kokoamasi jalkalaippa ja akseli kulmakaruselliin. Hae oikea kiinnityskohta sovittamalla puolipyöreä kulmakaruselli kaappiin käyttäen ylätukea kuvan osoittamalla tavalla ja merkitse kiinnityskohdat.
3. Merkitse ulosvetimen kiinnityskohta oven sekä tarkista ulosvetimen korkeus oven- ja kaapin alareunasta. Puolipyöreässä kulmahyllyssä oleva latan 3 mm x 12 mm tulee sopia ulosvetimen tappien väliin, jotta hylly kääntyisi ulos ovea avattaessa.
4. Asenna korkeuden säädin haluamaasi kohtaan. Korkeuden säätimessä on kartio kiristys. Älä kiristä korkeuden säädintä lopulliseen kireyteen ennen kuin olet hakenut oikean korkeuden ja pysähtymiskohdan paikan. Säädä korkeuden säätimen stoppari niin, että karusellin hylly pysähtyy oikeaan kohtaan.
5. Merkitse akselin ylätuen kiinnityskohta kaapin seinään ja tarkista ylimmän hyllyn toimivuus, jotta se ei ota kiinni ylätukeen. Kiinnitä ylätuki paikoilleen kuvan (2) mukaisesti.
6. Tee lopullinen kiristys. Näin puolipyöreä kulmakaruselli on valmis käyttöösi.

HUOM! Kuormituksen tulee jakautua tasaisesti koko hyllyn osalle. (Max. paino 15 kg)

KUVA 1



KUVA 2



LANKA JA MUOVI OY

Niittynaantie 81, 28580 PORI

p. (02) 6347700 f. (02) 6475754

Näin asennat kulmakaappiisi karusellin LM 228 ja LM 225

Saadaksesi kulmakaappisi hyötykäyttöön, voit asentaa sinne kulmakarusellin, jonka avulla kaukaisinkin kattila on kätesi ulottuvilla pienellä kädenliikkeellä. Se on helppo asentaa ja voit muuttaa portaattomasti tarpeesi mukaan.

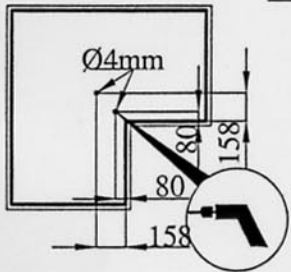
Pakkaus sisältää kaksi 3/4-pyöreää kulmahyllyä (4), keskiakselin (1), jalustan (2), korkeudensäätimen (3), tulpan (5), ohjeet sekä ruuvit.

Mittaa kaappisi sisämitat. Saadaksesi karuselliimme, halkaisijaltaan 830 mm, sopimaan kaappiisi, on sisämittojen oltava vähintään 850 mm x 850 mm.

1. Merkitse keskikohta (kuvan a) osoittamalla tavalla. Voit myös hakea kohdan sovittamalla karuselli kaappiin.
2. Kun oikea kohta on löydetty (ks.kuva b), asenna keskiakseli (1) jalustaan (2) kiinni kuvan ohjeen mukaisesti.
3. Asenna jalkalaippa keskiakseleineen kaappiin, kohdistamalla jalkalaipassa oleva kohouma kaapin kulmaan (kuvan e) osoittamalla tavalla.
4. Asenna alimmainen hylly (4) paikoilleen (kuvan c) mukaan. Tarkista toimivuus ja kiinnitä keskiakseli kaapin pohjaan kuudella ruuvilla.
5. Asenna korkeudensäädin (3) haluamaasi kohtaan. Korkeudensäätimessä on kartio kiristys, älä kiristä lopulliseen kireyteen ennen kuin olet hakenut haluamasi oikean korkeuden tarpeitteesi mukaan! Aseta ylempi hylly (4) paikoilleen (kuvan d) mukaan..
6. Hae pysähtymiskohta paikalleen ennen lopullista kiristämistä. Säätimessä on stoppari, säädä se niin, että hylly pysähtyy oikeaan kohtaan, jotta saat ovet sulkeutumaan. Tee lopullinen kiristys, kun pysähdyskohta on oikea ja hyllyjen korkeusero tarkoituksiisi sopiva. Näin kulmakaruselli on valmis käyttöösi!

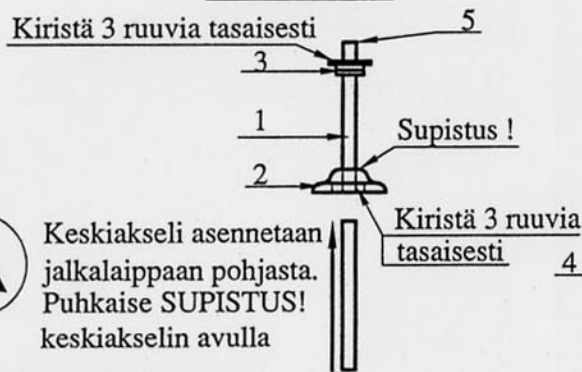
HUOM! Koska karusellin putkea ei kiinnitetä ylhäältä, on tärkeää, että hyllyä täytettäessä kuormitus jakautuu tasaisesti(max. paino 15kg)

KUVA a

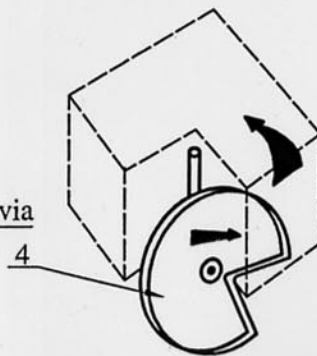


LM 225
leveys min 800 mm x 800 mm
syvyys min 600 mm
LM 228
leveys min 850 mm x 850 mm
syvyys min 600 mm

KUVA b



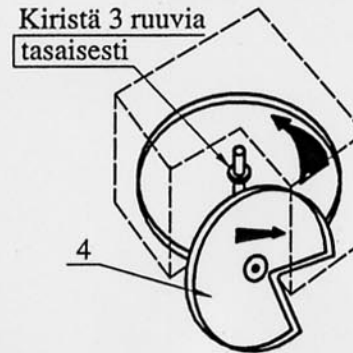
KUVA c



LANKA JA MUUVI OY

Niittymaantie 81, 28580 Pori
p.(02)6347700 f.(02)6475754

KUVA d



KUVA e

